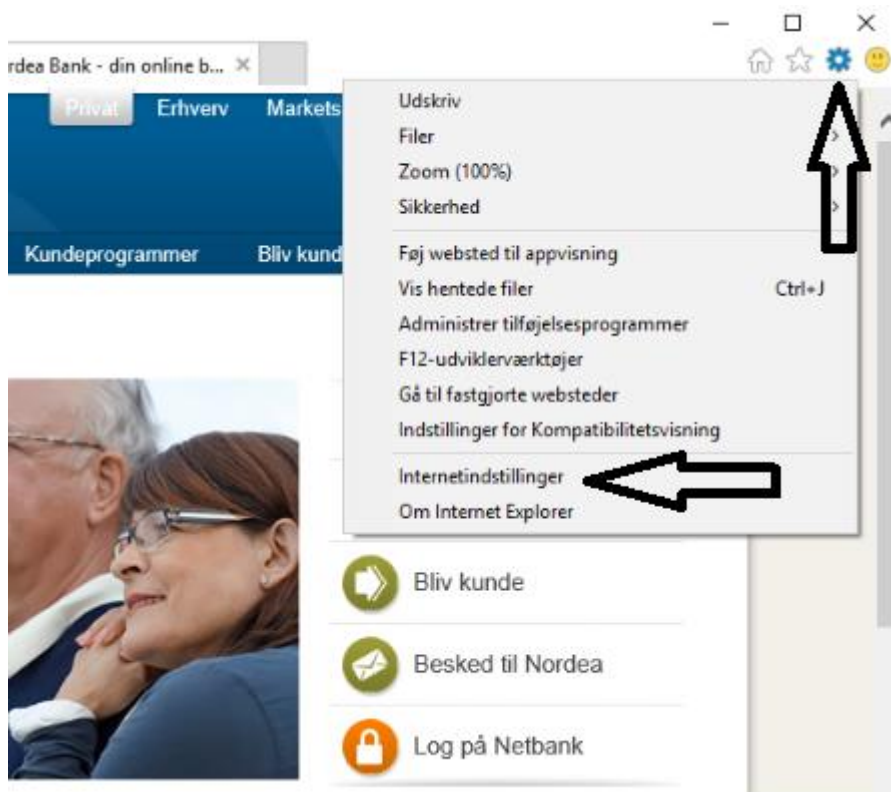


Nulstilling af Internet Explorer:

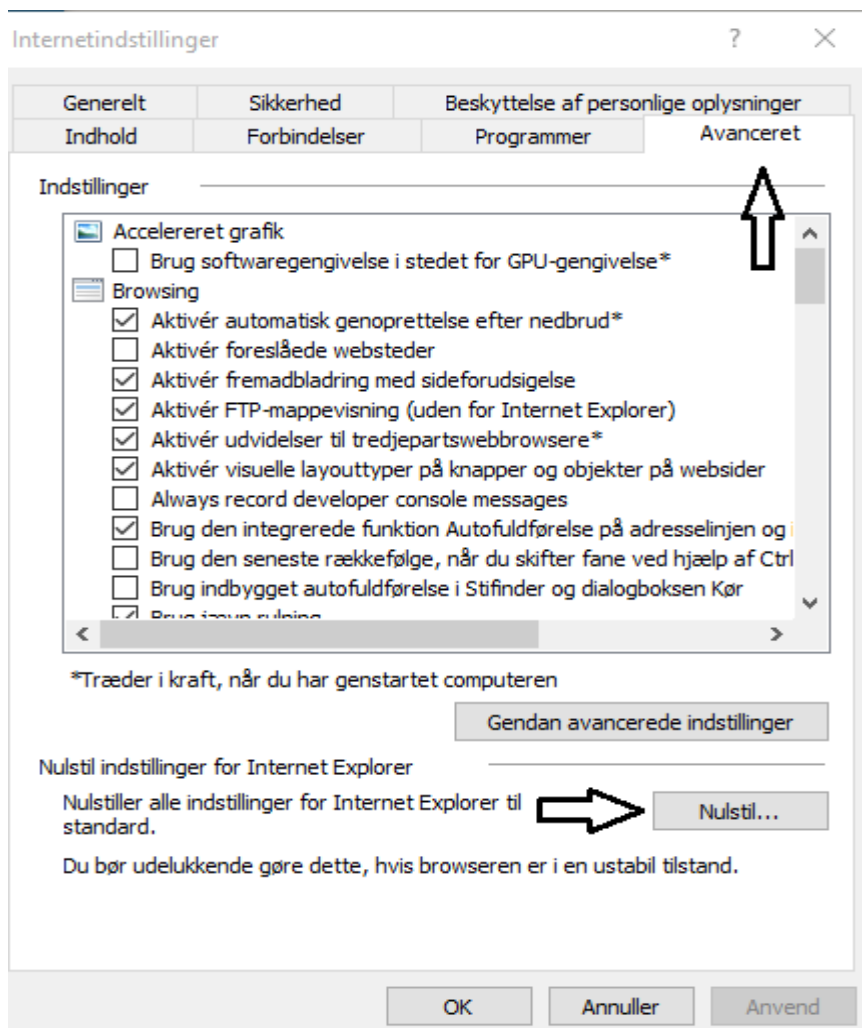
Du lukker først for alle internet vinduer.

Du går på Internettet igen og finder www.nordea.dk

Du trykker på "Tandhjulet" i højre hjørne og vælger "Internetindstillinger":



Du vælger menuen "Avanceret" og trykker på "Nulstil":



Du trykker på Nulstil igen:

Nulstil indstillinger for Internet Explorer ×

 **Er du sikker på, at du vil nulstille alle indstillinger for Internet Explorer?**

Nulstilling inkluderer:

- Deaktiver værktøjslinjer og tilføjelsesprogrammer
- Standardindstillinger i webbrowseren
- Indstillinger for beskyttelse af personlige oplysninger
- Sikkerhedsindstillinger
- Avancerede indstillinger
- Indstillinger for fanebrowsing
- Pop op-indstillinger

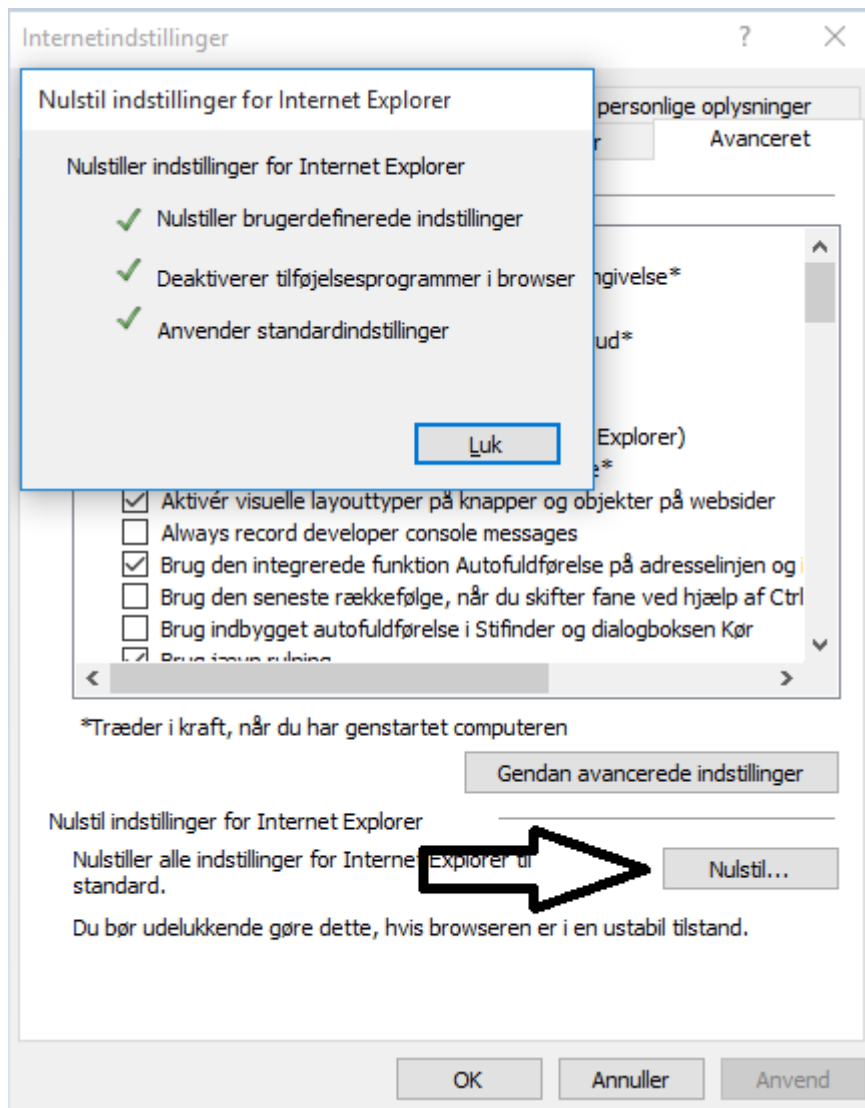
Slet personlige indstillinger

Nulstiller startside, søgemaskiner og acceleratorer til standardindstillingerne. Sletter midlertidige internetfiler, oversigter over besøgte websteder, cookies, oplysninger fra onlineformularer, data om ActiveX-filtrering og data om Sporingsbeskyttelse, Do Not Track-data samt adgangskoder.

Du skal genstarte computeren, før disse ændringer kan træde i kraft.

[Hvordan har nulstilling indflydelse på min computer?](#)  

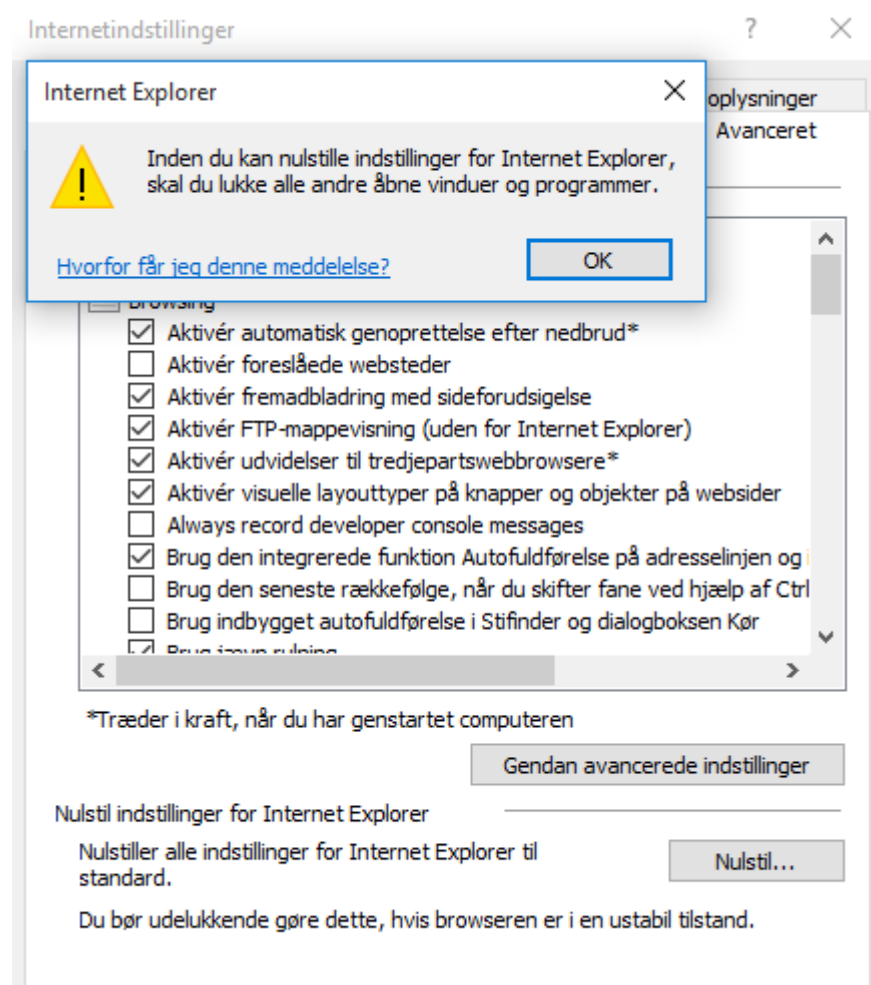
Du trykker på "Luk" og genstarter computer:



Du skal genstarte computeren, før ændringerne træder i kraft.

X

NB: Hvis nedenstående besked kommer frem, skal du sørge for, at der kun er et Internet Explorer vindue åbent, før du nulstiller.



Du trykker på "Luk" og genstarter computer.

Du skal genstarte computeren, før ændringerne træder i kraft.

